

## Capítulo 4:

# Urticárias



procura



índice



imprimir



última página vista



anterior

siguiente

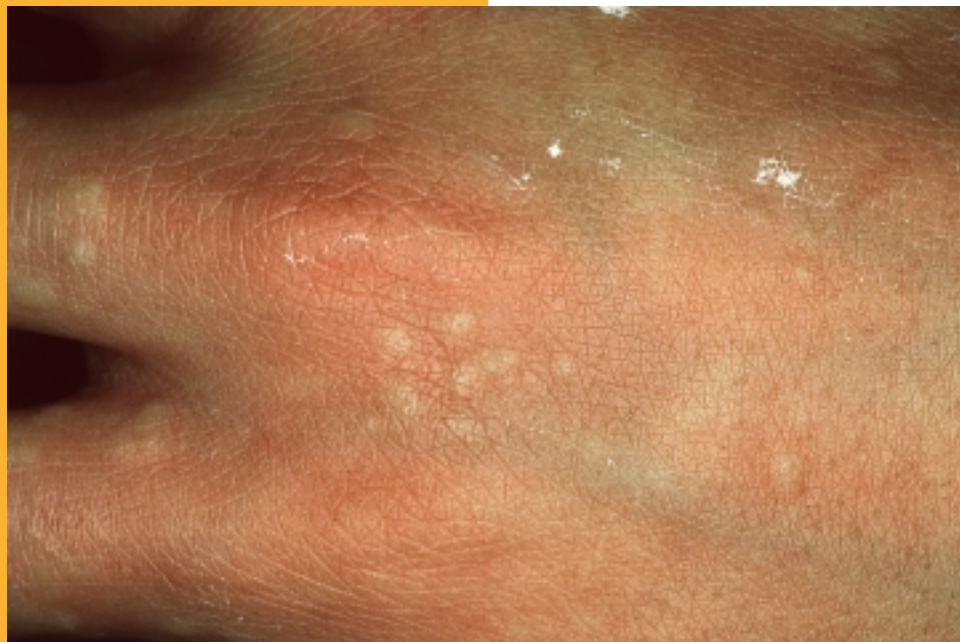
lesiones básicas

causas

fotografía

alfabético

## 4.1 Urticária de contacto



### Urticária de contacto ao látex

Pápulas urticariformes, ocorrendo durante os minutos que se seguem ao calçar de luvas cirúrgicas de látex. Estas pápulas podem alastrar-se para além da zona estrita de contacto pois trata-se de uma urticária imuno-alérgica (por vezes, com a presença de IgE específicas). Pode pois ocorrer urticária generalizada, com manifestações gerais: rinite alérgica, conjuntivite, crises asmátiformes, choque anafilático, etc...

lesões elementares: Pápulas dérmicas

causas: Agentes químicos



procura



índice



imprimir



última página vista



anterior



seguinte



## Prick test com látex

Diagnóstico de urticária de contacto pelo látex: o prick test é efectuado com a ajuda de uma lanceta, a partir do líquido de incubação das luvas de látex suspeitas.

lesões elementares: Pápulas dérmicas

causas: Agentes químicos



procura



índice



imprimir



última página vista



anterior



seguinte



## Teste de provocação às luvas de látex

Em casos de dúvida (dificuldade em interpretar o prick test), poder-se-á efectuar uma prova de provocação, utilizando uma luva suspeita. Esta far-se-á sempre, de início, com a ajuda de uma dedeira enfiada durante 10 minutos em mãos previamente humedecidas. O teste de provocação deve ser sempre efectuado em ambiente hospitalar.

lesões elementares: **Mácula eritematosa;  
Pápulas dérmicas**

causas: **Agentes químicos**



procura



índice



imprimir



última página vista



anterior seguinte

## 4.2 Urticárias físicas



### Dermografismo

A fricção da pele com uma ponta romba permite evidenciar um eritema linear com componente edematoso. O dermatografismo aparece 5 a 10 minutos após a fricção. Pode surgir isolado ou associado a urticária crónica idiopática.

lesões elementares: Mácula eritematosa;  
Pápulas dérmicas

causas: Factores mecânicos



procura



índice



imprimir



última página vista



anterior



seguinte





## Urticária provocada por pressão

Edema profundo, muito pruriginoso, ocorrendo várias horas (6 a 12) após pressão forte sobre uma zona precisa, por exemplo, sobre a área palmar. Os pés, após a marcha, ou as nádegas, após posição sentada prolongada podem igualmente ser afectados.

lesões elementares: Pápulas dérmicas

causas: Factores mecânicos



procura



índice



imprimir



última página vista



anterior



seguinte



## Urticária provocada pelo frio

Erupção desencadeada pelo frio: a aplicação de um cubo de gelo durante 3 a 10 minutos reproduz, de forma sistemática, uma pápula urticariforme. Porém, no caso presente, seria conveniente efectuar um segundo teste para eliminar a urticária aquagénica (através da imersão de uma mão em água à temperatura ambiente).

lesões elementares: Mácula eritematosa;  
Pápulas dérmicas

causas: Frio



procura



índice



imprimir



última página vista



anterior seguinte



## Urticária solar

Esta variedade muito rara de urticária ocorre nos minutos seguintes a uma exposição à luz solar. A erupção pode durar três a quatro horas. A exploração fotobiológica confirma o diagnóstico muito facilmente (foto-teste com UVA e/ou UVB).

lesões elementares: Pápulas dérmicas

causas: Luz solar, radiação ultravioleta



procura



índice



imprimir



última página vista



anterior



seguinte



## 4.3 Urticárias comuns (medicamentosas, alimentares, idiopáticas)



### Pápulas urticariformes

Erupção de pápulas edematosas, urticariformes, podendo confluir em largas placas. O prurido é constante e pode impedir o sono. Esta urticária pode ser a primeira manifestação de um choque anafilático.

lesões elementares: Pápulas dérmicas

causas: Agentes químicos



procura



índice



imprimir



última página vista



anterior



seguinte



## Urticária papulosa

Pápulas urticariformes disseminadas pelo corpo de forma simétrica.

Os medicamentos são os agentes geralmente responsáveis.

Os alimentos podem, por vezes, provocar este tipo de urticária (urticária aguda).

Os morangos, os crustáceos, os peixes, determinados cereais, o leite, os ovos, bem como alguns aditivos alimentares são, na maioria das vezes, a causa.

O diagnóstico baseia-se essencialmente em testes de provocação (supressão e reintrodução do medicamento ou do alimento suspeitos).

lesões elementares: **Mácula eritematosa;  
Pápulas dérmicas**

causas: **Agentes químicos**



procura



índice



imprimir



última página vista



anterior



seguinte



## Urticária figurativa

As pápulas urticariformes desenham arabescos ou formas geográficas. Neste caso, a origem medicamentosa poderá ser, com maior frequência, a causa (aspirina, codeína, penicilina...). Ainda aqui, o teste de supressão com eventual reintrodução permite obter um diagnóstico exacto.

lesões elementares: Mácula eritematosa;  
Pápulas dérmicas

causas: Agentes químicos



procura



índice



imprimir



última página vista



anterior



seguinte



## Edema de Quincke (urticária profunda)

Urticária profunda, pouco pruriginosa, afectando essencialmente a face (pálpebras e lábios, em especial) bem como a glote e a laringe. Trata-se de um caso urgente, necessitando de medidas rápidas do ponto de vista terapêutico (nomeadamente, adrenalina e corticósteróides). As causas medicamentosas não são excepcionais.

lesões elementares: Pápulas dérmicas

causas: Sem especificação



procura



índice



imprimir



última página vista



anterior



seguinte



## Vasculite urticariforme

Associação de urticária e de lesões de vasculite leucocitoclásica. As lesões urticariformes são bastante mais estáveis do que as da urticária clássica. Perduram 2 a 3 dias e são frequentemente acompanhadas de artralguas e de febre. Sucede com frequência uma hipocomplementemia.

lesões elementares: Mácula eritematosa;  
Pápulas dérmicas

causas: Sem especificação



procura



índice



imprimir



última página vista



anterior



seguinte